

ESA 系列

储能系统

(GW125/261-ESA-LCN-G10)

快速安装指导

版权所有©固德威技术股份有限公司 2024。保留所有权利。

• 因产品版本升级或其他原因，本文档内容会不定期进行更新。如无特殊约定，本文档不可取代产品标签或用户手册。本文档中的所有描述仅作为使用指导。
• 设备所有操作必须由专业、合格的电气技术人员进行，技术人员需熟知项目所在地相关标准及安全规范。
• 未按照本文档或对应用户手册要求安装、使用、配置逆变器造成的设备损坏或人员伤害，不在设备厂商责任范围之内。



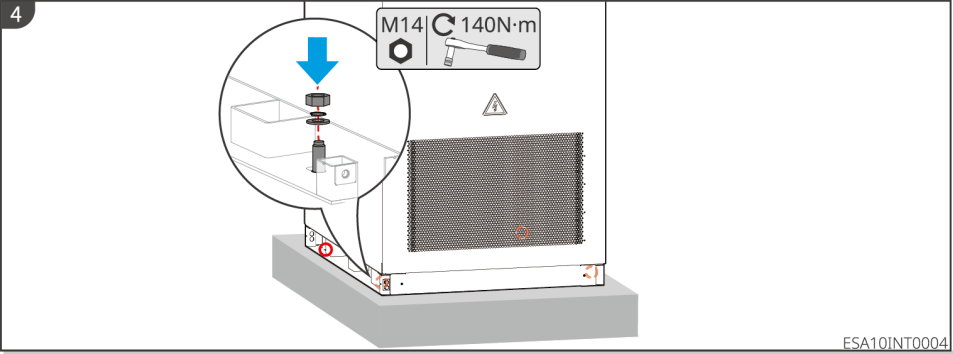
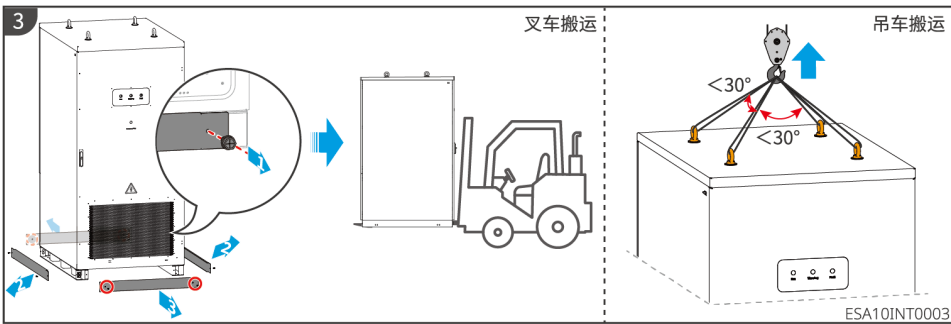
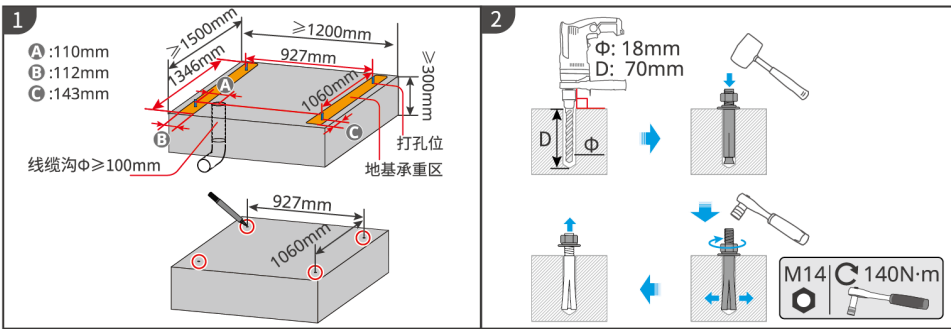
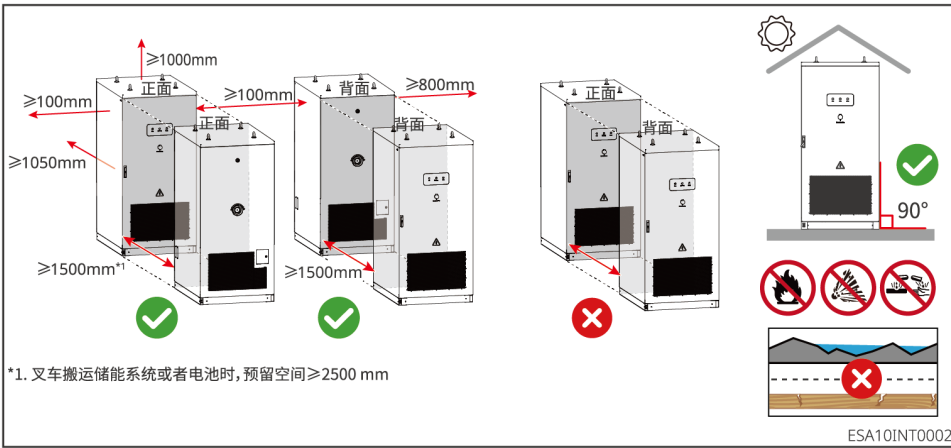
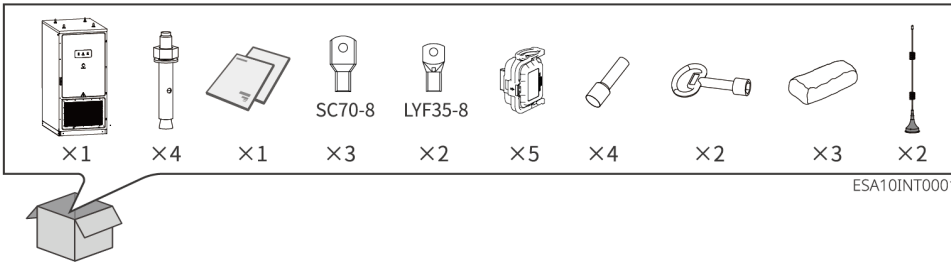
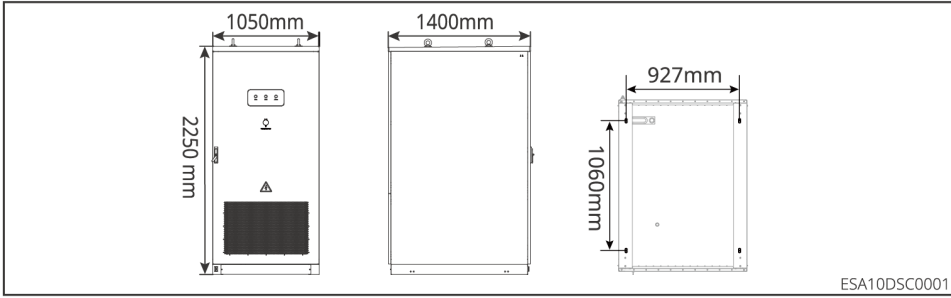
Official Website 340-01173-01



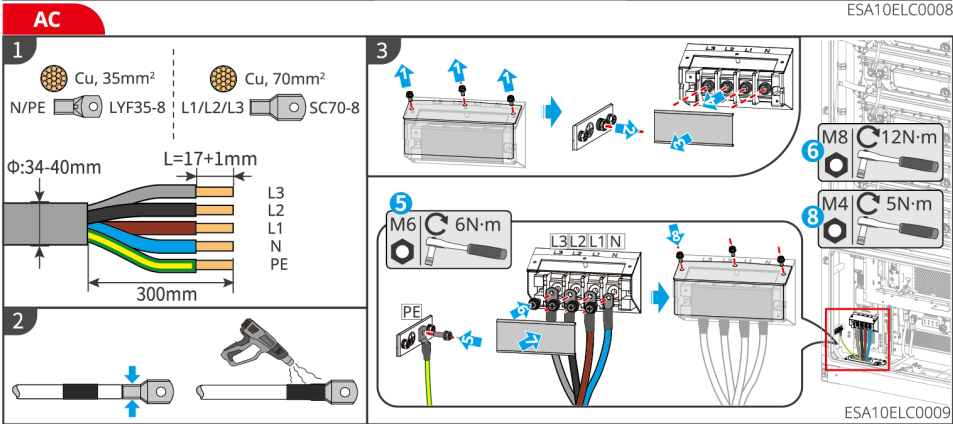
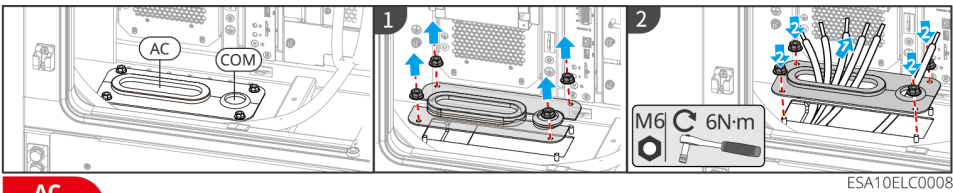
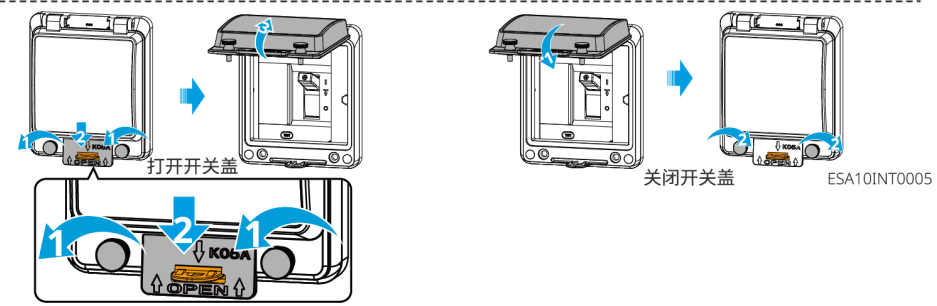
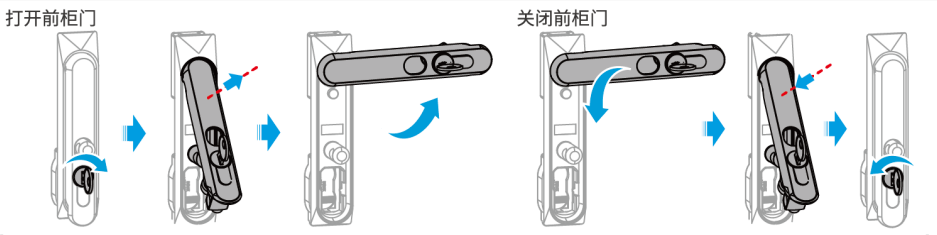
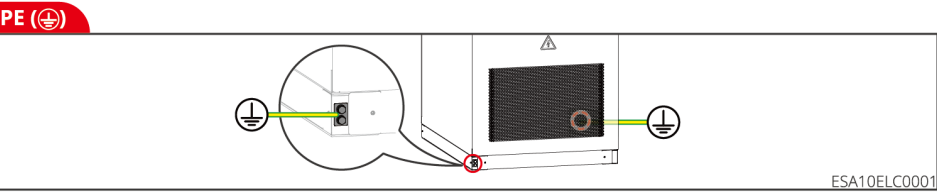
固德威技术股份有限公司
中国 苏州 高新区紫金路90号
T: 400-998-1212
www.goodwe.com
service@goodwe.com

安装接线流程

1 安装

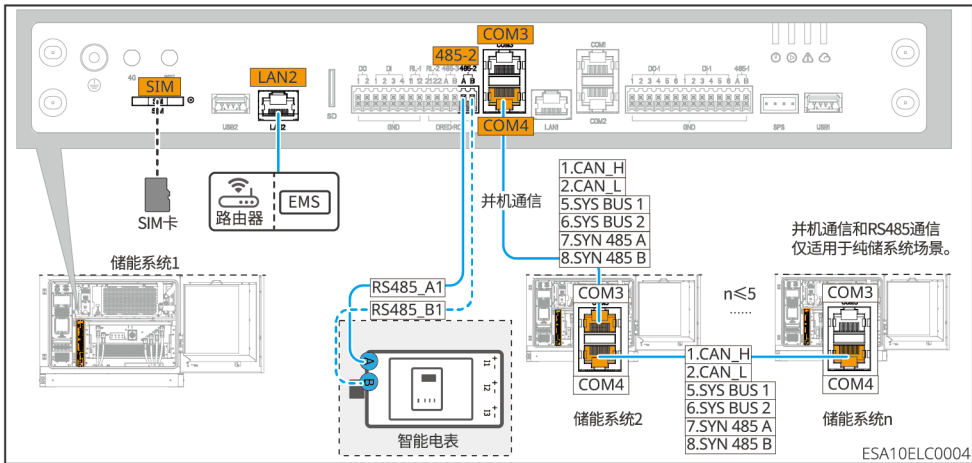
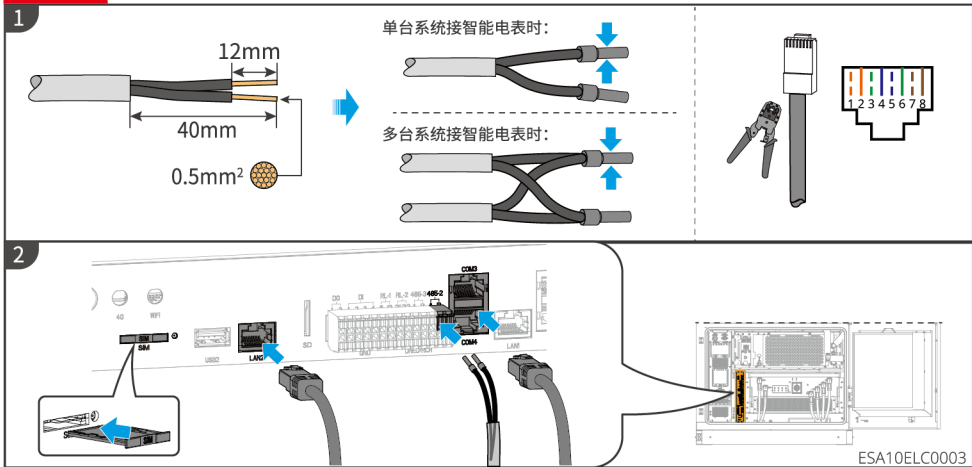


2 电气连接



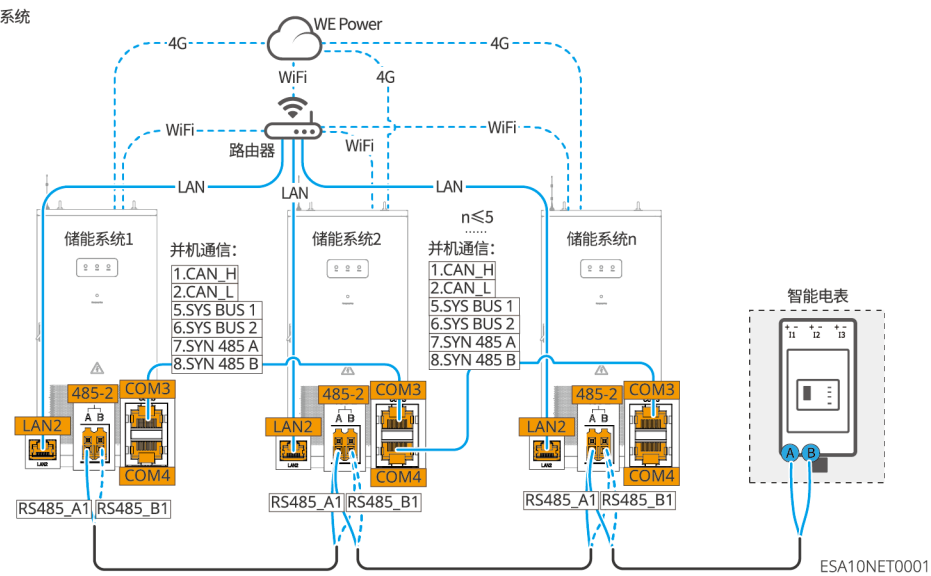
Procedure

COM

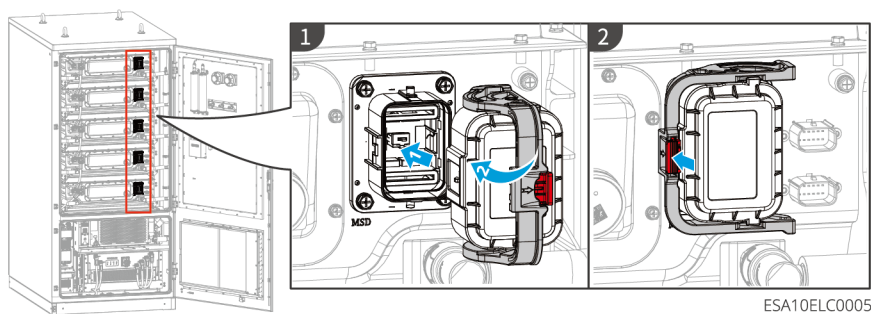


光储系统

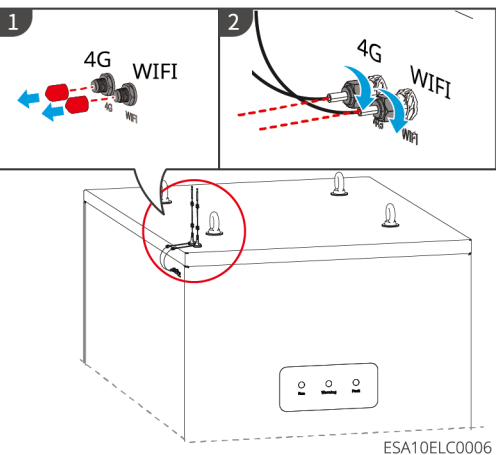
纯储能系统



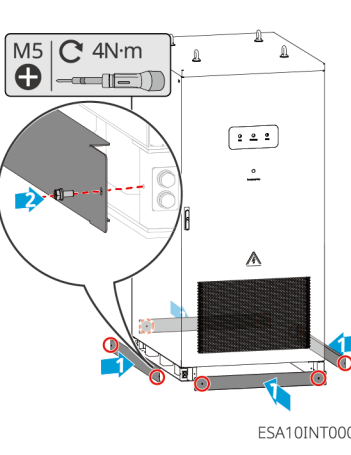
安装MSD



安装天线



安装挡板



3 调测

